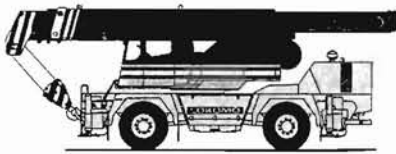
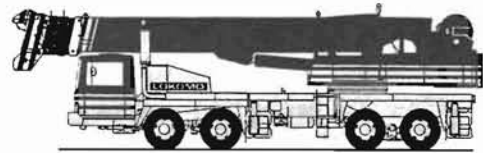


Конкуренентоспособные типы кранов



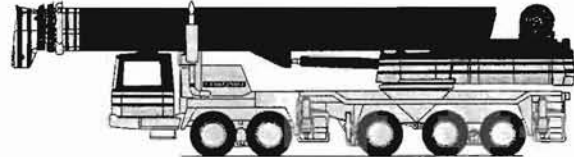
20 т Короткобазовый кран (MS 313 N)
 грузоподъемность: 20 т
 высота подъема: 33 м
 рабочий вес: 20,5 т



50 т Автомобильный кран (A 353 NR)
 грузоподъемность: 50 т
 высота подъема: 57 м
 рабочий вес: 41 т



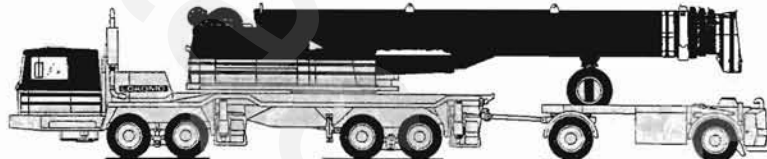
25 т Короткобазовый кран (MS 333 N)
 грузоподъемность: 25 т
 высота подъема: 33 м
 рабочий вес: 22,6 т



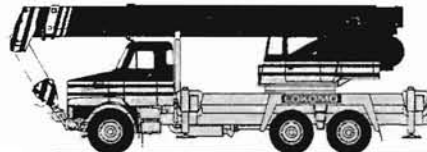
70 т Автомобильный кран (A 370 N)
 грузоподъемность: 70 т
 высота подъема: 61 м
 рабочий вес: 60 т



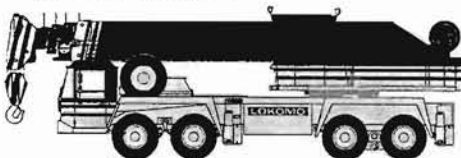
35 т Короткобазовый кран (MS 335 N)
 грузоподъемность: 35 т
 высота подъема: 52 м
 рабочий вес: 36 т



100 т Автомобильный кран (A 395 NR)
 грузоподъемность: 100 т
 высота подъема: 70 м
 рабочий вес: 66 т



25 т Легкий автомобильный кран (A 325 NK),
 который можно устанавливать на шасси
 КамАЗ, КрАЗ и т.д.
 грузоподъемность: 25 т
 высота подъема: 33 м
 рабочий вес: 22 т



36 т Автомобильный кран (A 351 NS)
 грузоподъемность: 36 т
 высота подъема: 40 м
 рабочий вес: 36 т